

LEGENDA

- Ściany i elementy istniejące budynku szkoły
poza zakresem opracowania
- Zakres przebudowy elementów budowlanych
w budynku szkoły
- Zakres rozbudowy szkoły
o budynek przedszkola

- Ściany GK, elementy budowlane przebudowywane
NOWO PROJEKTOWANE w obrębie budynku szkoły
- Ściany, elementy budowlane
WYBURZANE

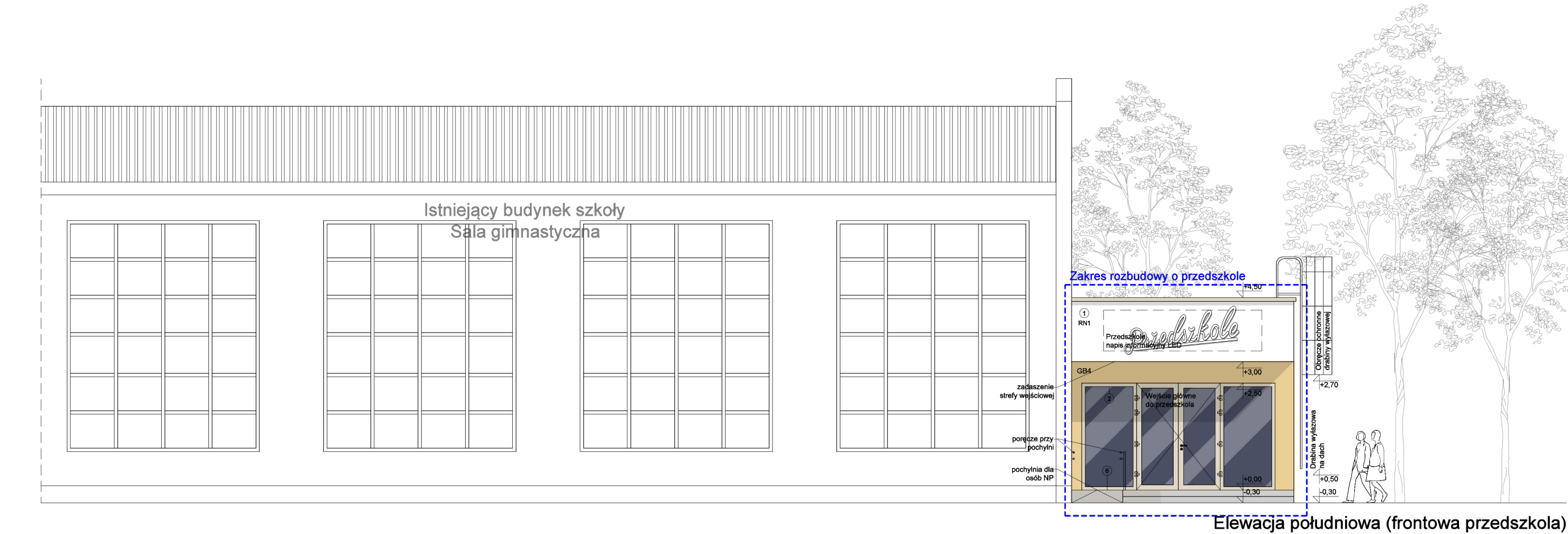
Legenda

1. Wykończenie ściany - tynk elewacyjny silikonowy - jasny - kolor główny podstawowy np. Ceresit lub równoważny kolor zgodnie z symbolem na rysunku: RN1, BR1, GB3, GB4, PC4, UT3
2. Stółarka okienna i drzwiowa aluminiowa RAL 1013
3. Ścianka ażurowa z poziomymi lamelami blaszanymi maskująca centralę WM na dachu, panele malowane proszkowo w kolorze RAL 1013
4. Pokrycie dachu - papa termozgrzewalna wierzchniego krycia i podkładowa
5. Cokół budynku - tynk mozaikowy np. Ceresit kolor Colomite 2 lub równoważny
6. Schody zewnętrzne, pochylnia, taras i obęście budynku - beton architektoniczny, elementy monolityczne

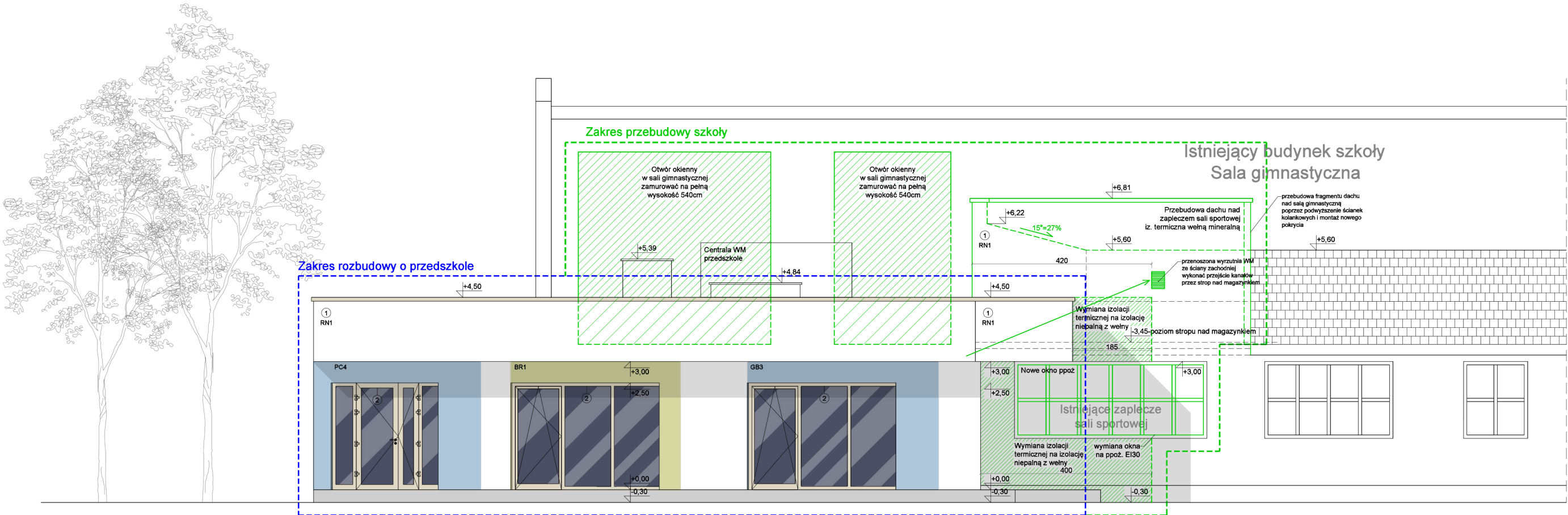
Wszystkie obróbki blacharskie wykonać z blachy powlekanej w kolorze antracyt RAL 1013

- UWAGA:
1. Wykonawcy i podwykonawcy zobowiązani są do sprawdzenia projektu, w szczególności wymiarów przed przystąpieniem do prac budowlanych. W przypadku rozbieżności należy przekazać informację jednostce projektowej.
2. Rozpatrywać łącznie z częścią opisową, projektami pozostałych branż oraz war. ochrony ppoż.
3. We wszystkich pomieszczeniach mokrych zastosować izolację przeciwwodną pod warstwę wykończeniową na ścianach i posadzkach.
4. Należy zapewnić ciągłość izolacji.
5. Wszystkie elementy metalowe zabezpieczyć antykorozyjnie.
6. Wszystkie elementy stanowiące wykończenie wnętrz lub okładziny elewacyjne powinny odpowiadać wytycznym zawartym w warunkach ppoż. oraz powinny spełniać niezbędne wymagania bezpieczeństwa użytkowania zawarte w przepisach techniczno-budowlanych, w tym w przepisach bhp.
7. Wszystkie materiały i urządzenia przewidziane do zastosowania muszą posiadać niezbędne atesty, certyfikaty zgodności i świadectwa dopuszczenia.
8. W sprawach nie określonych w dokumentacjach, obowiązują:
- warunki techniczne wykonywania i odbioru robót budowlano - montażowych (wg Ministerstwa Budownictwa i Instytutu Normy Polskiego Komitetu Normalizacyjnego [P.K.N.])
- instrukcje, wytyczne, świadectwa dopuszczenia, atesty Instytutu Techniki Budowlanej
- instrukcje, wytyczne i warunki techniczne producentów i dostawców materiałów budowlano
- przepisy techniczne instytucji kontrolujących jakość materiałów i wykonywanych robót techniki bud.
9. Dokonywanie zmian w projekcie bez zgody jednostki projektowej jest zabronione. Jakiegokolwiek wykorzystanie przedmiotowego opracowania bez zgody autorów jest zabronione!

Copyright by BPRK Biuro Projektów Rafał Klaus,
Wszelkie prawa zastrzeżone



Elewacja południowa (frontowa przedszkola)



Elewacja północna (tylna)

NAZWA I ADRES OBIEKTU		ROZBUDOWA SZKOŁY PODSTAWOWEJ IM. JANA BRZEC HWY W MIEJSCOWOŚCI SZKLARY GÓRNE O CZĘŚĆ PRZEDSZKOLNĄ WRAZ Z JEJ CZĘŚCIOWĄ PRZEBUDOWĄ I BUDOWĄ NIEZBĘDNEJ INFRASTRUKTURY TECHNICZNEJ						
JEDNOSTKA PROJEKTOWA		Biuro Projektów Rafał Klaus ul. Wrocław ska 14/1, 56-300 Milicz tel. 661 805 566		BPRK				
SPECJALNOŚĆ		IMIĘ I NAZWISKO		NR. UPR. BUD.		PODPIS		
architektoniczna główny projektant		mgr inż. Rafał Klaus		60/DSOKK/2023		Klaus		
architektoniczna projektant sprawdzający		mgr inż. Piotr Zdybek		17/01/DUW				
architektoniczna asystent projektanta								
STADIUM							PROJEKT WYKONAWCZY	
TYTUŁ RYSUNKU							Widoki elewacji Przedszkola cz.2 Elewacja południowa i północna	
DATA		SKALA		NR RYSUNKU				
13-03-2025		1:100		PW.A.1.02				
Copyright by BPRK Biuro Projektów Rafał Klaus, Wszelkie prawa zastrzeżone								